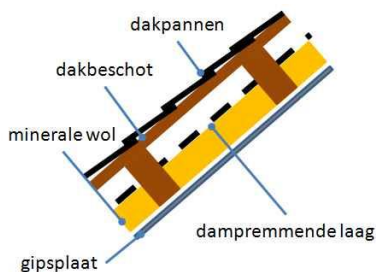
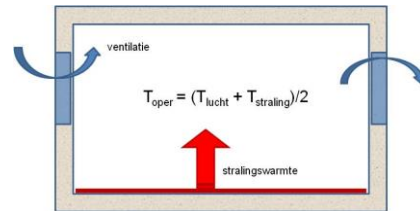


Korte cursussen als spin off van Kostendeskundige Bouw

In de opleiding Kostendeskundige Bouw worden vaktechnische lessen gegeven die ondersteunend zijn aan het maken van de bouwkostendeskundige praktijkopdrachten. Deze lessen zijn per technische discipline verder ontwikkeld als korte cursus voor iedere calculator of bouwkostendeskundige, ongeacht voorgaande cursussen op bouwcostengebied. Een aantal thema's is nu beschikbaar. Deze thema's zijn onderstaand indicatief uitgewerkt naar te behandelen onderwerpen.

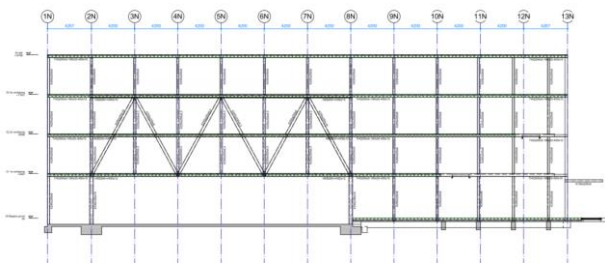
Bouwfysica voor bouwkostendeskundigen

- Warmtetransmissie: convectie – straling – geleiding – accumulatie – verdamping /condensatie
- Energiewinst en thermische behaaglijkheid
- Akoestiek: absorptie – reflectie – luchtgeluidisolatie – contactgeluidisolatie - gevelgeluidwering



Kostenbewust detailleren

- Afbouw en afwerking in Elementenmethode
- Bouwkundige detailleren: Wind- en waterdichttechniek - Bouwvolgorde en rondgaande aansluiting - Materialiseren na concept - Materiaaltoepassing en duurzaamheid - Bouwmethodiek en montage
- Efficiëntie en economie
- Onderhoud en schade



Het sturen van constructies op kosten

- smart funderingen
- construeren in beton, HSB en UHSB
- construeren in staal, alu, hout, kunststof
- hybride constructies
- flexibiliteit en demontabiliteit
- energetische aspecten draagconstructies

Energie, installaties en kosten

Deze cursus is in grote lijnen gelijk aan het blok Installaties en kosten in module 3 van Kostendeskundige Bouw, met een extra accent op het aspect exploitatie en energie. Vraag het rooster aan.

Weet u hiermee voldoende?

functie	installatiebudget in €
wooning	15.000 – 30.000 / woning
zorgfuncties (aan/bed/gebonden)	275 – 400 / m ² bvo
logiefuncties (hotels/eed.)	300 – 500 / m ² bvo
Kantoorfuncties	225 – 400 / m ² bvo
onderwijs (lage/middelbaar)	225 – 350 / m ² bvo
onderwijs (HBO/universiteit)	275 – 450 / m ² bvo
winkel functie	90 – 350 / m ² bvo
sportfunctie	200 – 350 / m ² bvo

Aan de hand van getoonde interesse en nader contact krijgt de cursus zijn definitieve vorm. Per cursus wordt door de docenten een format lesplan met de groep voorinschrijvers besproken. De docenten zijn vooral die docenten die al in Kostendeskundige Bouw acteren. Indicatief: De doorlooptijd bedraagt twee maanden, het aantal dagdelen van vier lessen ligt tussen de 4 en 8. De lesdag is donderdag met lestijden van 13.30-19.45 uur – incl. warme maaltijd. De cursusprijs ligt tussen de € 950 en €1450 - excl. btw.

- Een certificaat van deelname wordt verstrekt.
- Projectleider: Jan Rip M:0626364927; E: jr@vitruviusopleidingen.nl